



# Bestellformular Q6 Edge 3



HMV Nr.: 18.99.06.1076

## Standard Eigenschaften

- Mittelradantrieb
- Max. Geschwindigkeit 6 km/h
- Automotive-grade SRS (Smooth Ride Suspension)
- 14" Luftbereifung
- 6" Lenkräder vorn und hinten
- Q-logic Antriebssteuerung
- Beckengurt
- TRU-Balance 3 Sitzeinheit
- Wegschwenkbare Armlehnen
- Kompatibel mit dem iLevel System
- Max. Nutzergewicht 136 kg
- ISO7176-19 crash tested
- Dahl docking kompatibel
- Beleuchtung nach StVZO
- Ladegerät 8A, extern
- Bluetooth

## 1. KUNDENDATEN UND ALLGEMEINE ANGABEN

Datum: \_\_\_\_\_  
 Kunden Nr.: \_\_\_\_\_  
 Kommission\*: \_\_\_\_\_  
 Krankenkasse: \_\_\_\_\_

### Adresse Fachhändler

Name: \_\_\_\_\_  
 Straße: \_\_\_\_\_  
 PLZ, Ort: \_\_\_\_\_  
 Ansprechpartner: \_\_\_\_\_  
 Telefon: \_\_\_\_\_  
 E-Mail: \_\_\_\_\_

gleiche Adresse

### Lieferadresse

Straße: \_\_\_\_\_  
 PLZ + Stadt: \_\_\_\_\_  
 Land: \_\_\_\_\_

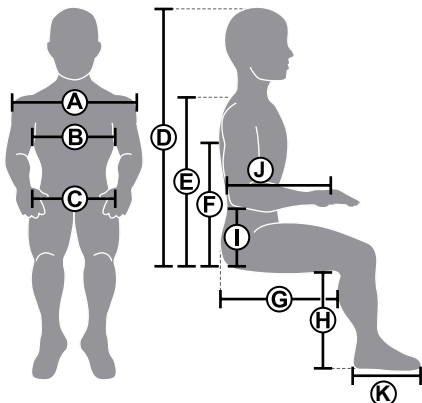


Bild mit optionalem Zubehör.

**Q6 EDGE 3**  
 VK Netto: € 15.270,-

## 2. PATIENTEN INFORMATIONEN

Gewicht: \_\_\_\_\_  
 Größe: \_\_\_\_\_








- A. Schulterbreite: \_\_\_\_\_
- B. Toraxbreite: \_\_\_\_\_
- C. Beckenbreite: \_\_\_\_\_
- D. Scheitelhöhe: \_\_\_\_\_
- E. Rückenhöhe: \_\_\_\_\_
- F. Achselhöhe: \_\_\_\_\_
- G. Sitztiefe: \_\_\_\_\_
- H. Unterschenkellänge: \_\_\_\_\_
- I. Armhöhe: \_\_\_\_\_
- J. Unterarmlänge bis Handmitte: \_\_\_\_\_
- K. Fußlänge: \_\_\_\_\_

\* (Wir bitten Sie, uns aus Datenschutzgründen keine Patientennamen zu übermitteln!)

### 3. FARBEN

#### 3.1 Standard Farben

Beschreibung	Artikelnummer	Preis
 Red Corvette	DGN1700109-PRD1	<b>ohne Aufpreis</b>
 Electric Blue	DGN1700109-PBU9	<b>ohne Aufpreis</b>
 Back in Black	DGN1700109-PBK1	<b>ohne Aufpreis</b>
 Green Machine	DGN1700109-PGN11	<b>ohne Aufpreis</b>
 White Satin	DGN1700109-PWH2	<b>ohne Aufpreis</b>

#### 3.2 Optionale Farben

 Cherry Bomb	DGN1700109-PRD4	€ <b>85,00</b>
 Night Train	DGN1700109-PBK3	€ <b>85,00</b>
 Grey Street	DGN1700109-PSL3	€ <b>85,00</b>
 Deep Purple	DGN1700109-PPR5	€ <b>85,00</b>
 Raspberry Beret	DGN1700109-PPK4	€ <b>85,00</b>
 Blue Jean	DGN1700109-PBU11	€ <b>85,00</b>
 Lemon Crush	DGN1700109-PYL4	€ <b>85,00</b>
 Military Green	DGN1700109-PGN8	€ <b>85,00</b>
 Sugar Plum	DGN1700109-PPR7	€ <b>85,00</b>

### 4. AKZENTFARBEN

Beschreibung	Artikelnummer	Preis
Antriebsräder Akzentfarbe Keine Passend zur Standard Farbe Andere Farbe:	- DGN164245-XXX DGN164245-XXX	<b>Standard ohne Aufpreis ohne Aufpreis</b>
Joystick Abdeckung (nur Q-Logic) Soft Black Passend zur Standardfarbe Andere Farbe:	- DGN124336-XXX DGN124336-XXX	<b>Standard ohne Aufpreis ohne Aufpreis</b>



### 5. LICHTPAKET

Beschreibung	Artikelnummer	Preis
LED Lichtpaket	ELE1705999	<b>Standard</b>
Kofflügeleuchten	DGN154117	€ <b>150,00</b>

### 6. TRANSPORTSICHERUNG

Gesichert wie Ladung	<b>Standard</b>
Gesichert für die Nutzer gemäß ISO7176 -19	<b>ohne Aufpreis</b>

### 7. MOTOR

Beschreibung	Artikelnummer	Preis
6 km/h	MOT147433-6	<b>Standard</b>
10 km/h (Optional - Keine Kassenleistung)	MOT147433-10	€ <b>1.500,00</b>
Accu-Trac Motor Technology (Für 6 & 10 km/h)	MOT147881	€ <b>890,00</b>

## 8. RÄDER

Beschreibung	Artikelnummer	Preis
3" x 14" Luft (Paar)	WHL1704059 x2	<b>Standard</b>
3" x 14" Pannensicher (Paar)	WHL1704058 x2	<b>ohne Aufpreis</b>
4" x 14" Luft (Paar)	WHL147599 x2	€ <b>499,00</b>
4" x 14" Pannensicher (Paar)	WHL147601 x2	€ <b>649,00</b>

## 9. BATTERIEN

Beschreibung	Artikelnummer	Preis
55 Ah	BATT55	<b>Standard</b>
62 Ah	CPC62-12P	€ <b>599,00</b>

## 10. JOYSTICKAUFNAHME

### 10.1 Standard Joystick

Beschreibung	Artikelnummer	Preis
Q-Logic Joystick für das Lichtpaket Aufnahme: Links Rechts	CTL143977	<b>Standard</b>

### 10.2 Alternative Joystick Aufnahmen

Pilzgriff (11.1)	PG-SA72439	€ <b>95,00</b>
Handballenaufgabe (11.2)	PG-SA75165	€ <b>95,00</b>
Tetra-Griff (11.3)	PG-SA80941	€ <b>95,00</b>
Hartgummikugel (11.4)	PG-SA72441	€ <b>95,00</b>
Soft Ball (11.5)	PG-SA81095	€ <b>95,00</b>
Verlängerter Griff (8 cm) (11.6)	PG-SA72435	€ <b>95,00</b>
Bodypoint Tetra Griff mit seidl. Anlage (7,5 cm) (11.7)	PLSKNCP1057	€ <b>140,00</b>





### 10.3 Aufnahme Steuerung

Beschreibung	Artikelnummer	Preis
Fest: Links Rechts	FRMASMB10617	<b>ohne Aufpreis</b>
Wegschwenkbar: Links Rechts	ACC124921 ACC131586	<b>Standard</b>
Einklappbar Innen/Außen: Links Rechts	ACC1908434	€ <b>155,00</b>
Höhenverstellbare Aufnahme	ST-ARM250-3/4	€ <b>125,00</b>

### 10.4 Joystick Zubehör

Q-Logic - Erweiterter Display Aufnahme: Links Rechts	CTL143979	€ <b>1.790,00</b>
Q-Logic - iAccess - Direktsteuerung mit Display und Kippschalter Aufnahme: Links Rechts	CTL144010	€ <b>575,00</b>
Q-Logic - iAccess - Direktsteuerung mit Display und Druckschalter Nur mit klappbaren Armlehnen kompatibel Aufnahme: Links Rechts	CTL144009	€ <b>575,00</b>
Q-Logic -Direktsteuerung, Druckschalter, ohne Display Aufnahme: Links Rechts	CTL123218	€ <b>325,00</b>
Q-Logic Begleitsteuerung, abnehmbar Aufnahme: Links Rechts	CTL143981	€ <b>650,00</b>
Q-Logic - Begleitsteuerung, fest nicht montiert geliefert	CTL143980	€ <b>650,00</b>
SCIM (Special Control Input Module)	CTL143988	€ <b>660,00</b>
Infrarot- Schnittstelle An der Handsteuerung montiert	ACC1900269	€ <b>50,00</b>
USB Ladegerät An der Armlehne gegenüber dem Joystick montiert	CTL14398	€ <b>195,00</b>
Rückfahrkamera + eine Halterung (bitte unten auswählen)	ASSY	€ <b>499,00</b>
Halterung am Joystick Q-Logic 3	MEC2106123	<b>ohne Aufpreis</b>
Schwanenhals Halterung	MEC1906270	<b>ohne Aufpreis</b>



## 11. TRU-BALANCE 3 SITZ OPTIONEN

### 11.1 Sitz

Beschreibung

Power lift 305 mm + Neigung 50°

Artikelnummer

MEC144332

Preis

**Standard**

### 11.2 Sitzhöhe

**Achtung: Gemessen wurde ohne Sitzkissen, inklusive Sitzkantelung und Sitzlift 35 mm**

441 mm (Niedrig)

467 mm (Mittel)

492 mm (Hoch)

### 11.3 Sitzbreiten

305 mm (12")

406 mm (16")

508 mm (20")

330 mm (13")

432 mm (17")

533 mm (21")

356 mm (14")

457 mm (18")

559 mm (22")

381 mm (15")

483 mm (19")

601 mm (24")

### 11.4 Sitztiefen

305 mm (12")

406 mm (16")

508 mm (20")

330 mm (13")

432 mm (17")

533 mm (21")

356 mm (14")

457 mm (18")

559 mm (22")

381 mm (15")

483 mm (19")

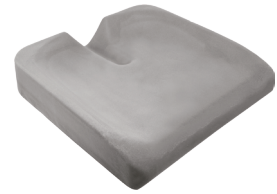
601 mm (24")

## 12. SITZKISSEN

### 12.1 Simplicity G (Gernal use)

**Einsatzgebiet:** Tiefe Kontur zur Entlastung vom Kreuz- und Steißbein, leichte Beckenaufrichtung und laterale Oberschenkelführung

**Aufbau:** Basis auf geformten Hartschaum mit hoher Dichte; Bezug feuchtigkeitsabweisend, reiß- und ziehfest



#### Beschreibung

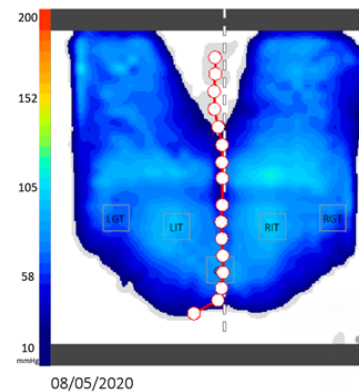
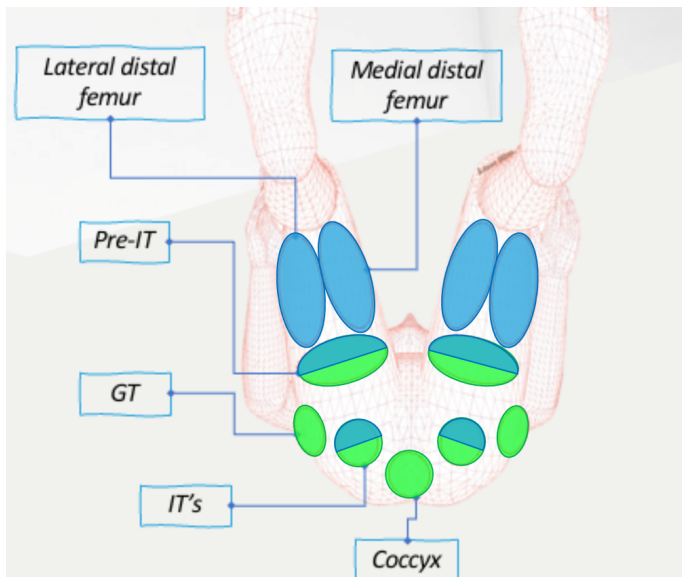
Stealth Simplicity G - Breite: 254 – 508 mm (10" – 20")

Stealth Simplicity G - Breite: 559 – 601 mm (21" – 24")

#### Preis

**Standard**

€ 173,00



**Grüne Bereiche**

Bereiche auf dem Kissen, die für die Belastung des Gewebes ausgelegt sind

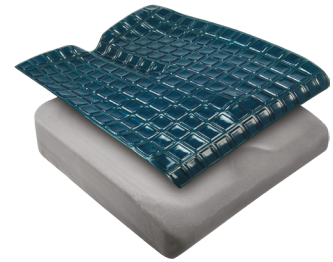
**Blaue Bereiche**

Bereiche auf dem Kissen, die die Körperhaltung und Stabilität beeinflussen

## 12.2 Glacial SP (Skin Protection)

**Einsatzgebiet:** Tiefe Kontur zur Entlastung vom Kreuz- und Steißbein, leichte Beckenaufrichtung und laterale Oberschenkelführung, ganzflächige Gel-Auflage zur optimierten Druckentlastung

**Aufbau:** Basis auf geformten Hartschaum mit hoher Dichte; Bezug feuchtigkeitsabweisend, reiß- und ziehfest, Silikon Gel Auflage mit Airflow-Design: Bezug CoolCore



*Beschreibung*

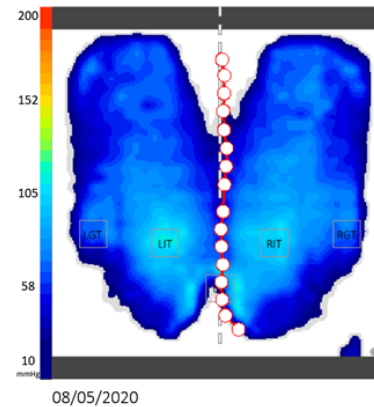
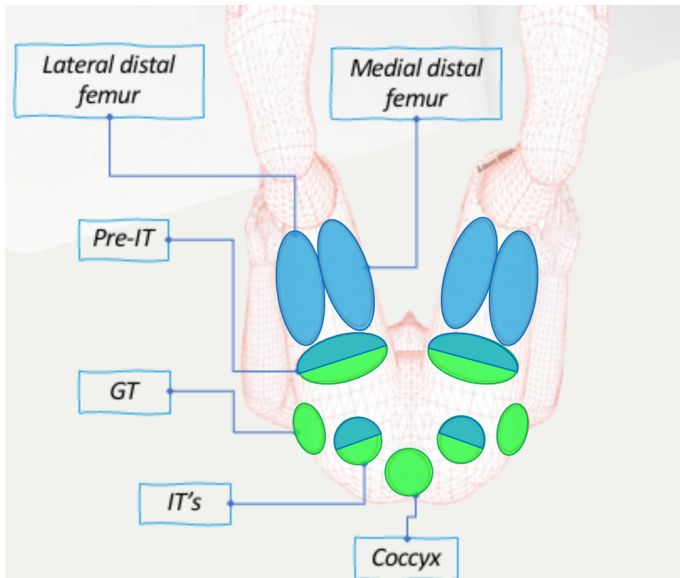
Stealth Glacial SP - Breite: 406 – 508 mm (16" – 20")

Stealth Glacial SP - Breite: 559 mm (22")

*Preis*

€ 347,00

€ 462,00



Bereiche auf dem Kissen, die für die Belastung des Gewebes ausgelegt sind

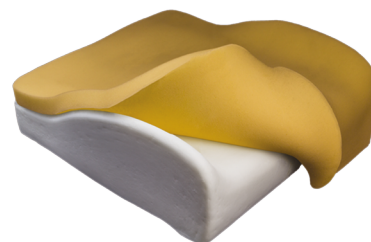


Bereiche auf dem Kissen, die die Körperhaltung und Stabilität beeinflussen

## 12.3 TRU-COMFORT 2 SPP (Skin Protection and Positioning)

**Einsatzgebiet:** Tiefe Kontur zur Entlastung vom Kreuz- und Steißbein, leichte Beckenaufrichtung und laterale Oberschenkelführung, mit Weichschaumauflage zur optimierten Druckverteilung; sehr ausgeprägte Sitzführung und Abduktion

**Aufbau:** Basis auf geformten Hartschaum mit hoher Dichte; Bezug feuchtigkeitsabweisend, reiß- und ziehfest, FRG Schaumstoffauflage zur Druckentlastung, Bezug: CoolCore, integrierte Seitentaschen



### Beschreibung

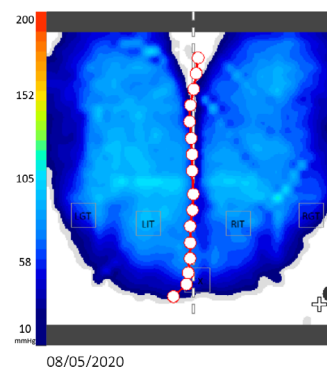
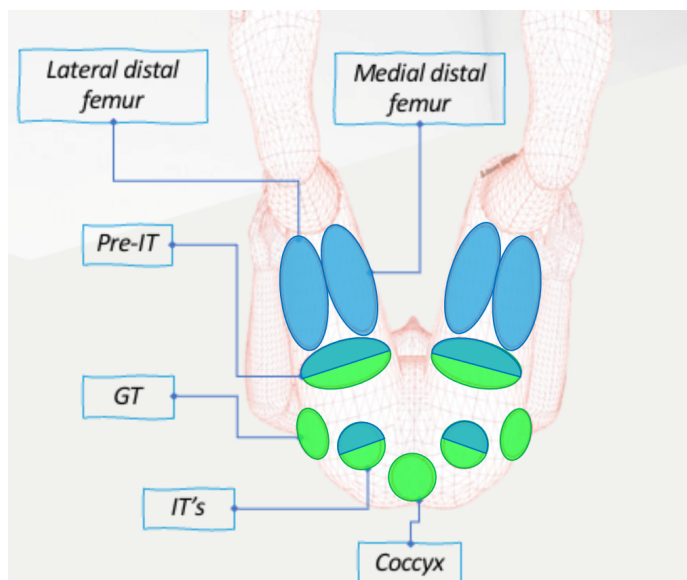
Stealth TRU-Comfort 2 SPP - Breite: 355 – 533 mm (14" – 21")

Stealth TRU-Comfort 2 SPP - Breite: 559 mm (22")

### Preis

€ 420,00

€ 525,00



### Grüne Bereiche

Bereiche auf dem Kissen, die für die Belastung des Gewebes ausgelegt sind

### Blaue Bereiche

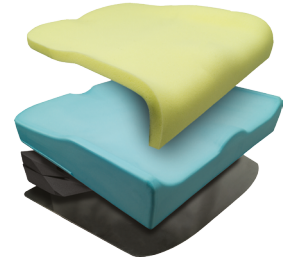
Bereiche auf dem Kissen, die die Körperhaltung und Stabilität beeinflussen



## 12.4 Essence SPP (Skin Protection and Positioning)

**Einsatzgebiet:** Positionierungskissen mit Keilen zur Ausgleich von Beckenschiefstand, inkl. Druckentlastung

**Aufbau:** Basis stabile Grundplatte für Aufnahme von Keilen; Kissen mit leichter Abduktion und Führung lateral und posterior; Bezug: CoolCore



*Beschreibung*

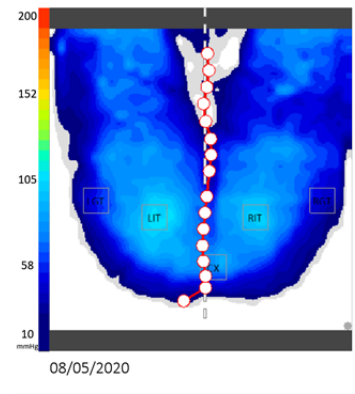
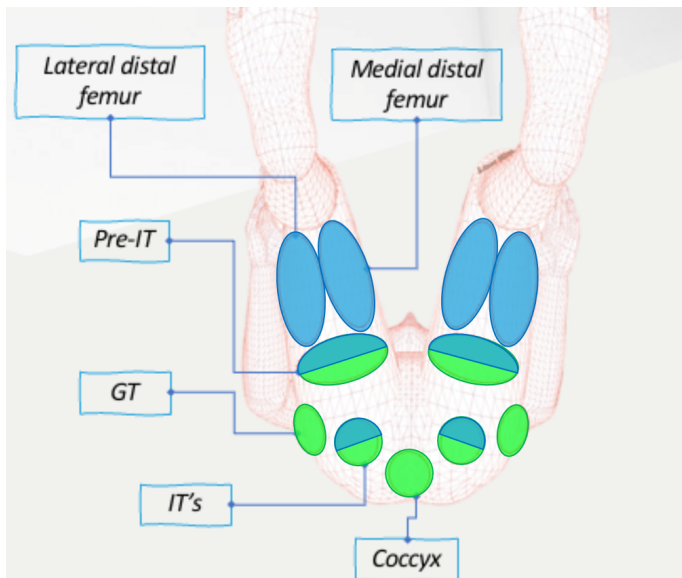
Stealth Essence SPP - Breite: 381 – 508 mm (16" – 20")

Stealth Essence SPP - Breite: 559 mm (22")

*Preis*

€ 420,00

€ 525,00



**Grüne Bereiche**  
Bereiche auf dem Kissen, die für die Belastung des Gewebes ausgelegt sind

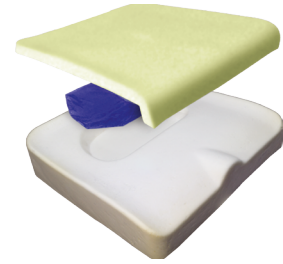


**Blaue Bereiche**  
Bereiche auf dem Kissen, die die Körperhaltung und Stabilität beeinflussen

## 12.5 Solution SPP (Skin Protection and Positioning)

**Einsatzgebiet:** Sitzführung und -stabilisierung mit Druckentlastung im Bereich der Sitzbeinhöcker durch erweiterten Aqua/Gel Einsatz

**Aufbau:** feste Schaumstoffbasis mit leichter Führung laterala und posterior und leichter Abduktion und Bezug: CoolCore



### Beschreibung

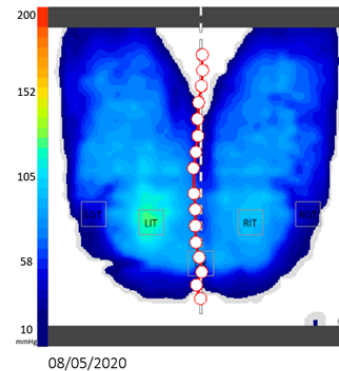
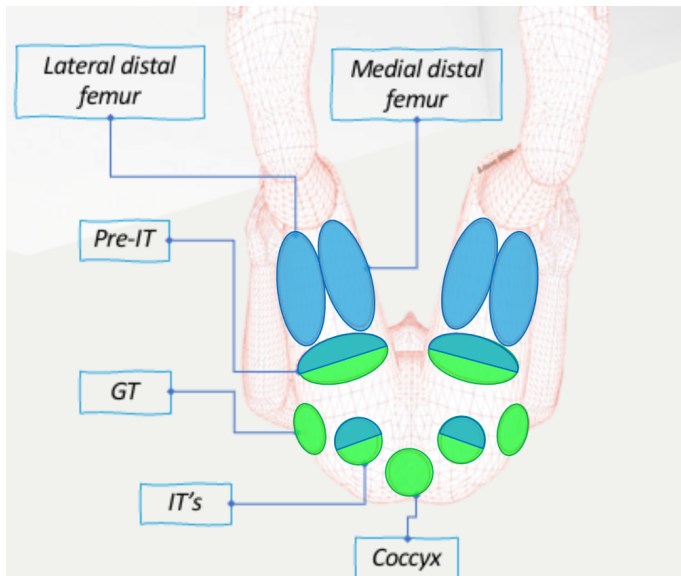
Stealth Solution SPP - Breite: 254 – 508 mm (10" – 20")

Stealth Solution SPP - Breite: 559 – 601 mm (22" – 24")

### Preis

€ 394,00

€ 452,00



**Grüne Bereiche**

Bereiche auf dem Kissen, die für die Belastung des Gewebes ausgelegt sind

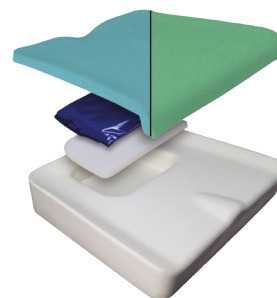
**Blaue Bereiche**

Bereiche auf dem Kissen, die die Körperhaltung und Stabilität beeinflussen

## 12.6 Spectrum Gel SPP (Skin Protection and Positioning)

**Einsatzgebiet:** Sitzführung und -stabilisierung mit Druckentlastung im Bereich der Sitzbeinhöcker

**Aufbau:** feste Schaumbstoffbasis mit leichter Führung lateral und posterior und leichter Abduktion, zusätzliches Gel-Kissen im Bereich der Sitzbeinhöcker und Bezug: CoolCore



### Beschreibung

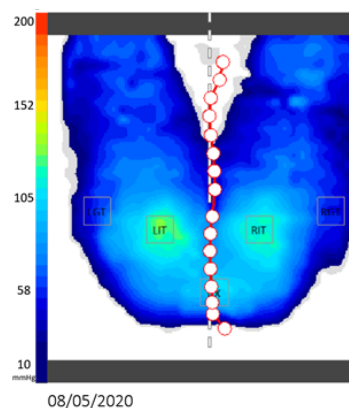
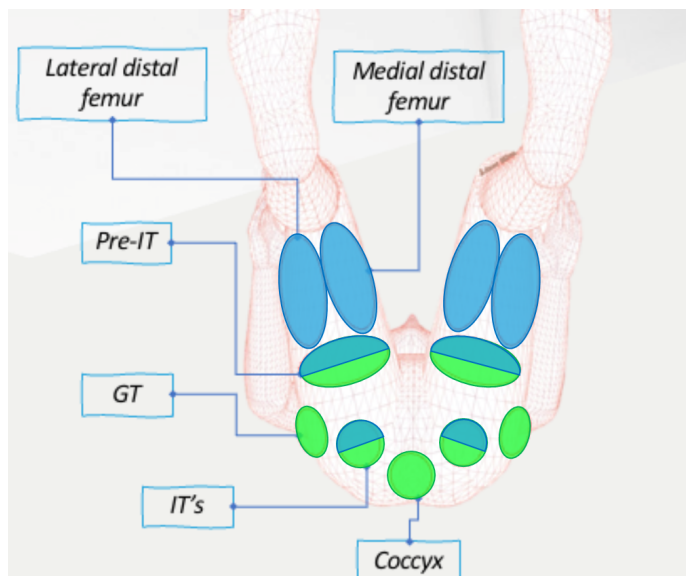
Stealth Spectrum Gel SPP - Breite: 355 – 508 mm (14" – 20")

Stealth Spectrum Gel SPP - Breite: 559 – 601 mm (22" – 24")

### Preis

€ 483,00

€ 557,00



**Grüne Bereiche**  
Bereiche auf dem Kissen, die für die Belastung des Gewebes angelegt sind

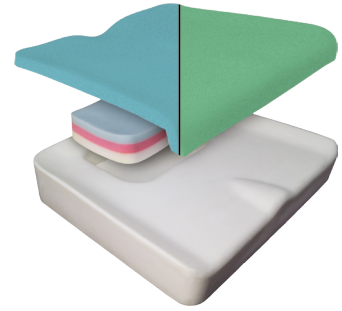


**Blaue Bereiche**  
Bereiche auf dem Kissen, die die Körperhaltung und Stabilität beeinflussen

## 12.7 Spectrum Foam SPP (Skin Protection and Positioning)

**Einsatzgebiet:** XXL Auswahl an Maße und große Nutzerbelastung

**Aufbau:** feste Schaumstoffbasis mit leichter Führung lateral und posterior und leichter Abduktion; mehrlagiges visco-elastisches Kissen im Bereich der Sitzbeinhöcke und Bezug: CoolCore



Beschreibung

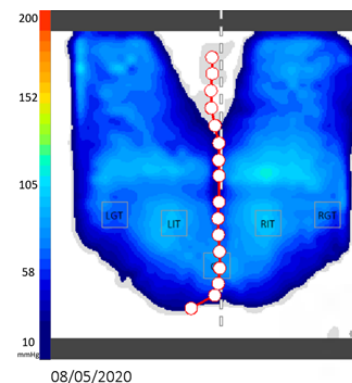
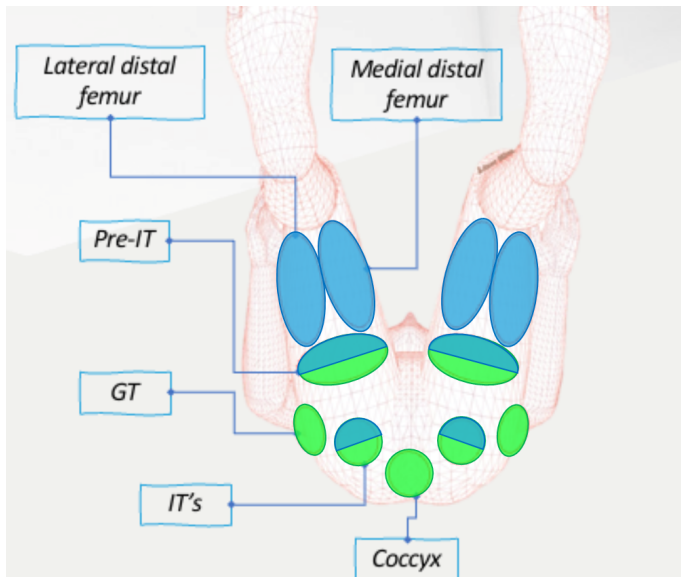
Stealth Spectrum Foam SPP - Breite 254 – 508 mm (10" – 20")

Stealth Spectrum Foam SPP - Breite: 559 – 601 mm (22" – 24")

Preis

€ 483,00

€ 557,00



Grüne Bereiche

Bereiche auf dem Kissen, die für die Belastung des Gewebes ausgelegt sind

Blaue Bereiche

Bereiche auf dem Kissen, die die Körperhaltung und Stabilität beeinflussen

## 13. TRU-BALANCE RÜCKEN UND OPTIONEN

### 13.1 Rückenbreite

		RÜCKENBREITE								
		305mm	356mm	406mm	432mm	457mm	483mm	508mm	559mm	601mm
GESAMTE RÜCKENHÖHE	432mm	✓								
	457mm	✓								
	483mm		✓	✓	✓	✓	✓	✓	✓	
	508mm		✓	✓	✓	✓	✓	✓	✓	
	533mm			✓	✓	✓	✓	✓	✓	✓
	559mm			✓	✓	✓	✓	✓	✓	✓
	584mm			✓	✓	✓	✓	✓	✓	✓
	601mm			✓	✓	✓	✓	✓	✓	✓
	635mm			✓	✓	✓	✓	✓	✓	✓
	660mm			✓	✓	✓	✓	✓	✓	✓
	686mm					✓		✓		
	711mm					✓		✓		

305 mm (12")	432 mm (17")	508 mm (20")
356 mm (14")	457 mm (18")	559 mm (22")
406 mm (16")	483 mm (19")	601 mm (24")

### 13.3 Gesamte Rückenlänge

432 mm (17")	533 mm (21")	635 mm (24")
457 mm (18")	559 mm (22")	660 mm (26")
483 mm (19")	584 mm (23")	686 mm (27")
508 mm (20")	601 mm (24")	711 mm (28")

### 13.2 Rücken

Feste Rückeneinheit	MEC124846	<b>Standard</b>
Elektrische Rückenverstellung	FRMASMB7120047	<b>€ 1278,00</b>

### 13.5 Rückenlehnen Optionen

Beschreibung	Artikelnummer	Preis
TRU-Comfort Rücken 305 - 508 mm	OPTINDV14241	<b>Standard</b>
TRU-Comfort Rücken 559 - 601 mm	OPTINDV14241	<b>ohne Aufpreis</b>
Q-Back Rückenschale, aktive Kontur	QB2ALXXAX	<b>€ 525,00</b>
Q-Back Rückenschale, tiefe Kontur	QB2ALXXDX	<b>€ 545,00</b>
Q-Back Rückenschale, extra tiefe Kontur	QB2ALXXEX	<b>€ 595,00</b>
Adapter für nicht Quantum Originale Rückenlehne	SET131920	<b>€ 399,00</b>

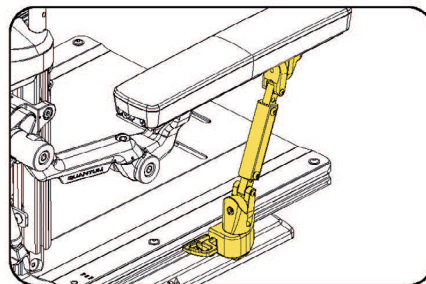
## 14. ARMLEHNEN

### 14.1 Hochklappbare Armlehnen

Beschreibung	Artikelnummer	Preis
Hochklappbare Armlehnen	ARM1806662	<b>Standard</b>
<b>a. Höhe - linke Armlehne</b>		
203 mm	279 mm	330 mm
254 mm	305 mm	356 mm
<b>b. Höhe - rechte Armlehne</b>		
203 mm	279 mm	330 mm
254 mm	305 mm	356 mm
<b>c. PU-Schaum-Armpolster</b>		
Beschreibung	Artikelnummer	Preis
Kurze Länge - 254 mm links	DGN1801407	<b>ohne Aufpreis</b>
Kurze Länge - 254 mm rechts	DGN1801407	<b>ohne Aufpreis</b>
Standard Länge - 356 mm links	DGN1801411	<b>Standard</b>
Standard Länge - 356 mm rechts	DGN1801411	<b>Standard</b>
XL Länge - 432 mm links	DGN1801530	<b>ohne Aufpreis</b>
XL Länge - 432 mm rechts	DGN1801530	<b>ohne Aufpreis</b>
<b>d. Gel Armpolster</b>		
Beschreibung	Artikelnummer	Preis
Falcon Gel, komplette Länge, links und rechts	ARM136417	€ <b>310,00</b>
Falcon Gel, Kurze Länge links und rechts	ARM136416	€ <b>195,00</b>

### e. Aufnahme für Zubehör Armlehenseite

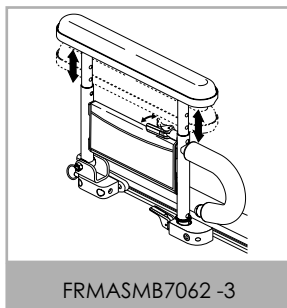
Beschreibung	Artikelnummer	Preis
Zurückklappbare Armlehne, Seitenschiene-Zubehörhalter	MEC1809178	€ <b>12,00</b>
Down Post	Links Rechts	€ <b>245,00</b>



Down Post

### 14.2 Andere Armlehnen

Hochklappbar, höhenverstellbar, abnehmbar	FRMASMB7062 -3 SETLRAM1165	€ <b>799,00</b>
---	-------------------------------	-----------------



## 15. KOPFSTÜTZEN

### 15.1 Kopfstützen Pads

Beschreibung	Artikelnummer	Preis
Stealth Comfort Plus – Klein (200 mm)	ST-CP450	€ 179,00
Stealth Comfort Plus – Mittel (250 mm)	ST-CP250	€ 179,00
Stealth Comfort Plus – Groß (350 mm)	ST-CP150	€ 179,00

### 15.2 Kopfstützenhalterungen

TWB abnehmbare Kopfstützenhalterung	ST-TWB486-1	€ 199,00
Multi-axis abnehmbare Kopfstützenhalterung	ST-HMO475-1	€ 189,00

## 16. BECKENGURT

Beschreibung	Artikelnummer	Preis
1270 mm Beckengurt	ACCBELT1000	<b>S t a n d a r d</b>
1524 mm Beckengurt (ISO7176-19)	ACCBELT1016	<b>ohne Aufpreis</b>
Stealth 2 Punkt Beckengurt, Druckknopf, mit Pads		
Klein	ST-IFPB5122	€ 86,00
Mittel	ST-IFPB5223	
Groß	ST-IFPB5324	
Stealth 4 Punkt Beckengurt, Druckknopf, V-Style Pad		
Klein	ST-IFPB5242	€ 130,00
Mittel	ST-IFPB5243	
Groß	ST-IFPB5244	
Stealth einziehbarer Beckengurt 1140mm	ST-IFRB5350	€ 67,50

## 17. BEINSTÜTZEN

### 17.1 Beinstützenlänge

**Stellen Sie die Länge der Beinstützen auf:** \_\_\_\_\_ **mm**

*gemessen von Sitzplatte zu Fußplatte*

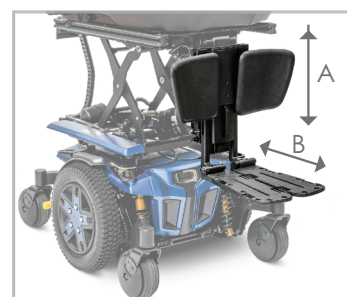
### 17.2 Zentral montierte Fußplattform

#### a. Montage der Fußplattform

Beschreibung	Artikelnummer	Preis
Manuell verstellbare, zentral montierte Fußplattform	RIG1710345	<b>Standard</b>
Zentral montierte Fußplattform (heavy duty)	RIG163640	€ <b>535,00</b>
Elektrisch winkelverstellbare Fußplattform	RIG131108	€ <b>2.178,00</b>
Elektrisch winkelverstellbare Fußplattform - kundenspezifisch hoch/Tief	AFP-TB3LIFT	€ <b>2.580,00</b>

#### b. Untere Verlängerung und winkelverstellbare Fußplatten

200 - 300 mm höhenverstellbar (A), 152 mm Fußplatten (B) <i>(Nur mit manueller AFP)</i>	RIG152577
254 - 406 mm höhenverstellbar (A), 203 mm Fußplatten (B)	RIG150203
254 - 406 mm höhenverstellbar (A), 279 mm Fußplatten (B)	RIG150212
330 - 483 mm höhenverstellbar (A), 203 mm Fußplatten (B)	RIG151506
330 - 483 mm höhenverstellbar (A), 279 mm Fußplatten (B)	RIG151508



RIG 1710345

#### c. Wadenpolster

Mittel	RIGASMB7120018
Groß	RIGASMB7120019

#### d. Zusätzliche Optionen

Breitenerweiterung für 203 mm Fußplatten	RIG152517	€ <b>50,00</b>
Breitenerweiterung für 279 mm Fußplatten	RIG152518	€ <b>50,00</b>
Glöckenförmige Verlängerung für 279 mm Fußplatten	RIG152519	€ <b>40,00</b>
150 mm Außenkanten (Paar) <i>Nicht mit Breitenerweiterung für 203 mm-Fußplatten erhältlich</i>	RIG152516	€ <b>40,00</b>
Wadenpolsterabdeckung (Dartex) (Paar)	S L RIG133717 RIG133719	€ <b>95,00</b>
Rad-Stoßstangen (Paar)	WHL1612226	€ <b>12,50</b>
Fußplatten-Verbindung	RIGASMB7120023	€ <b>15,00</b>



## 17.3 Wegklappbare Beinstützen

Beschreibung

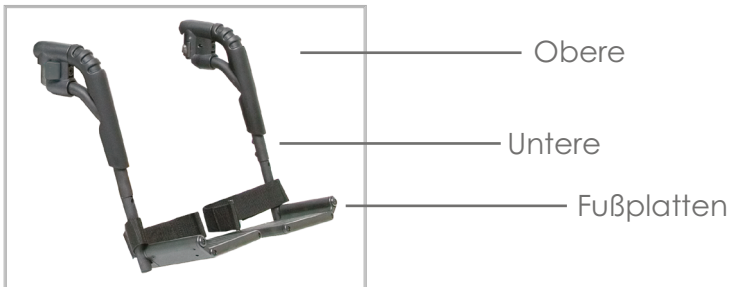
70° wegklappbare Beinstützen (A)

Artikelnummer

RIG120062

Preis

**ohne Aufpreis**



### a. Untere Verlängerung

Beschreibung

278 mm - 330 mm lang

278 mm - 419 mm lang

330 - 419 mm lang

393 - 495 mm lang

Artikelnummer

FRMASMB8053

FRMASMB7844

FRMASMB7845

FRMASMB7846

### b. Fußplatten inkl. Fersenband

Fußplatte 184 x 152 mm

Fußplatte 215 x 152 mm

Winkelverstellbare Fußplatten mit Fersenschlaufen,  
127 x 203 mm

Winkelverstellbare Fußplatten mit Fersenschlaufen,  
203 - 280 mm

FRMASMB7847

FRMASMB7848

FRMASMB4743

FRMASMB4744

## 17.4 Winkelverstellbare Beinstützen

Manuell winkelverstellbare Beinstützen

*Inklusive Wadenpolster und Fersenband*

€ **599,00**

Elektrisch winkelverstellbare Beinstützen

*Inklusive Wadenpolster und Fersenband*

€ **1.890,00**

### a. Beinstützen Länge

Standard Oberteil mit Standard Unterteil

*290 - 430 mm Länge*

Standard Oberteil mit langem Unterteil

*340 - 470 mm Länge*

Langes Oberteil mit Standard Unterteil

*370 - 520 mm Länge*

Langes Oberteil mit langem Unterteil

*370 - 560 mm Länge*

### b. Fußplatten

105 x 175 mm

*Geeignet für eine Sitzbreite von 305 - 356 mm (12" - 14")*

124 x 175 mm

*Geeignet für eine Sitzbreite von 356 - 406 mm (14 - 16")*

148 x 175 mm

*Geeignet für eine Sitzbreite von 406 mm (16") und größer*

## 18. POSITIONIERUNG

### 18.1 Stealth Thorax Seitenteile

a. Hardware	Artikel	Artikelnummer	Preis	
			Paar	Stück
links rechts	wegschwenkbar, Schienenbefestigung	ST-LTHW508 ST-TWBSTL-L /-R	€ 230,00	€115,00
<b>b. Polster</b>				
links rechts	Gebogene Polster, 76 mm x 127 mm	ST-TWBL-3X5	€ 170,00	€ 85,00
	Gebogene Polster, 101 mm x 152 mm	ST-TWBL-4X6		

#### c. Installation

Seitenteile installieren

Keine Seitenteile installieren

### 18.2 Stealth UniLink Becken/Oberschenkel Führung

a. Hardware	Artikel	Artikelnummer	Preis	
			Paar	Stück
links rechts	UniLink, 178mm höhenverstellbare, abnehmbare Oberschenkelanlage	ST- UTT6A1260000	€459,00	€229,50



UniLink thigh guide

#### b. Pad

links rechts	UniLink, 102 x 102 mm Polster	ST-UTP544056100	€171,00	€85,50
	UniLink, 102 x 204 mm Polster	ST-UTP548056100	€189,00	€94,50
	UniLink, 102 x 306 mm Polster	ST-UTP54D056100	€225,00	€112,50

### 18.3 Stealth UniLink Ellenbogenstütze

a. Hardware	Artikel	Artikelnummer	Preis	
			Paar	Stück
links rechts	UniLink, Ellenbogen Polster, fest montiert, 203 - 406 mm	ST- UETB4021FL-Q ST- UETB4021FR-Q	€351,00	€175,50



UniLink Ellenbogenstütze

#### b. Ellenbogen-Stützpolster

links rechts	102 x 102 mm Ellenbogenpolster	ST-ARMSES-4X4	€170,00	€85,00
	76 x 254 mm Ellbogenpositionierung konturiertes Stützpolster	ST-ARMSES-3X10-L /-R	€170,00	€85,00

#### c. Installation

Ellenbogenstütze installieren

Keine Ellenbogenstütze installieren

## 19. ZUBEHÖR

Beschreibung	Artikelnummer	Preis
Stockhalter (Nur mit Zubehörleiste MEC125098)	ACC152515	€ 85,00
Rückspiegel	ACC155833	€ 30,00
Stealth wegschwenkbarer Ablagetisch (24.1)	FRMASMB11233	€ 595,00
Sauerstoffflaschenhalter (24.2) (Nur mit Zubehörleiste MEC125098)	ACC125006	€ 105,00
Kleidungsschutz (Paar)	ACC125007	€ 209,00
Trinksystem (24.3)	ACC125010	€ 255,00
Handschuhfach (24.4)	ACC125011	€ 129,00
Schiebegriffe (Paar) (24.5)	ACC2005027	€ 280,00
Getränkehalter	ACC125003	€ 10,00
Haken für persönliche Gegenstände (24.6)	ACC125008	€ 50,00
Reflektorsatz	ACC124670	Standard
Rucksackhalterung (Paar)	ACC147774	€ 35,00
An der Vorderseite montierter Handyhalter x-Griff (24.7)	ACC155835	€ 85,00
Stealth großer Tablethalter	ST-TWBM480-TAB	€ 425,25
Aufnahme für Beatmungsgerät (24.8) (Nur mit Zubehörleiste MEC125098)	ACC136791	€ 265,00
Ablagefach (24.9) (Nur mit Zubehörleiste MEC125098)	ACC133889	€ 110,00
Transfergriffe (Einzel) (24.10) Rechts Links	MEC1809930	€ 70,00
Zubehörleiste	MEC125098	€ 150,00
Sichtschutzklappe	DWR1044E456A	Standard



Abb. 24.1



Abb. 24.2



Abb. 24.3



Abb. 24.4

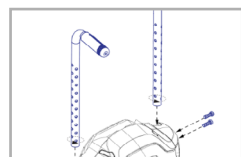


Abb. 24.5



Abb. 24.6



Abb. 24.7



Abb. 24.8



Abb. 24.9

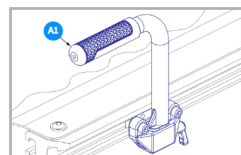


Abb. 24.10



# NOTIZEN